

ES

EN

PT

FR

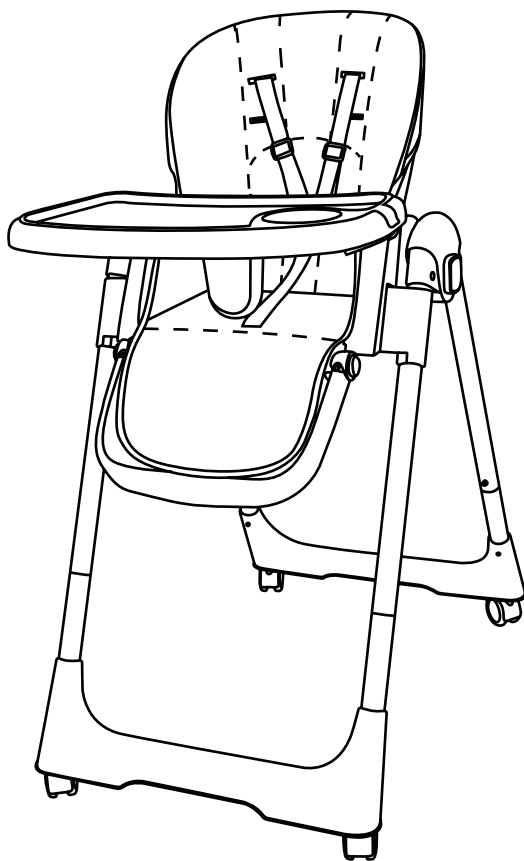
IT

DE

boop

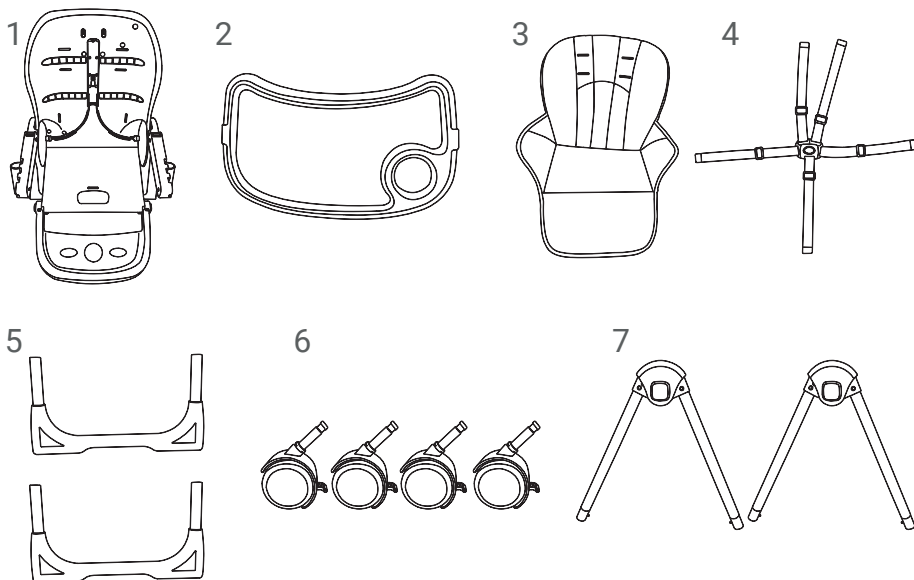
TRONA RICE

REF.: 24312 - 24329



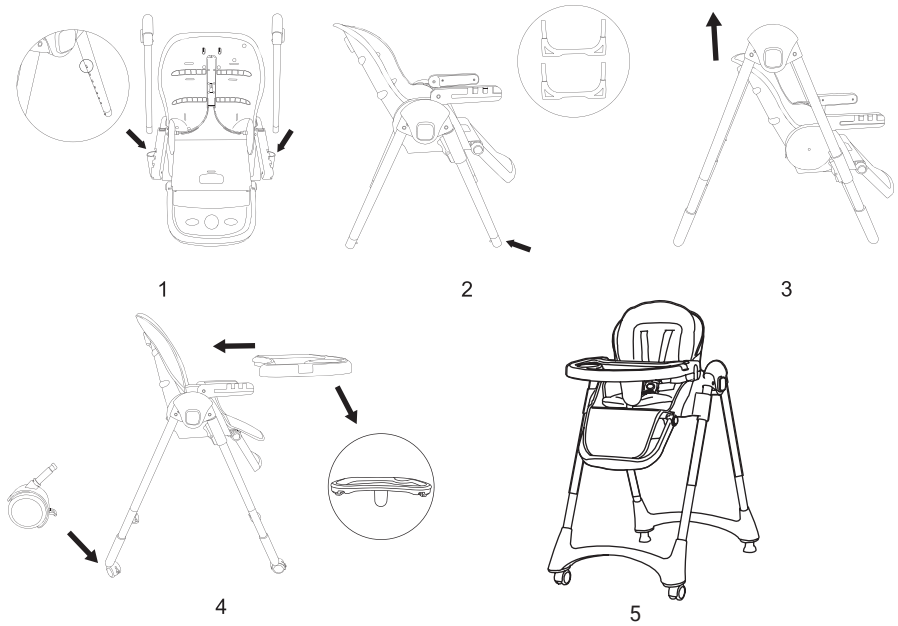
EN 14988:2017+A2:2024

PIEZAS-PIECES-PEÇAS-PARTIES-PARTI-TEILE

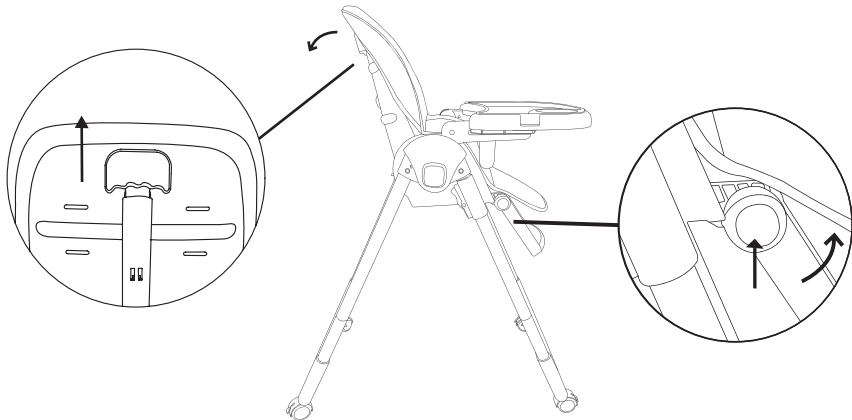


1. Asiento / Seat / Assento / Siège / Sedile / Sitz
2. Bandeja doble / Double tray / Bandeja dupla / Plateau double / Vassoio doppio / Doppeltablett
3. Funda textil / Textile cover / Capa têxtil / Couverture textile / Copertura tessile / Textilbezug
4. Arnés de 5 puntos / 5-points harness / Cinto de segurança de 5 pontos / Harnais à 5 points / Imbracatura a 5 punti / 5-Punkt-Gurt
5. Patas / Legs / Pernas / Pieds / Gambe / Hochstuhlbeine
6. Ruedas / Wheels / Rodas / Roues / Ruote / Räder
7. Chasis / Chassis / Chassis / Châssis / Telaio / Chassis

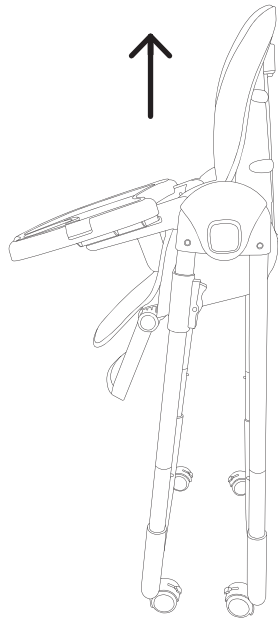
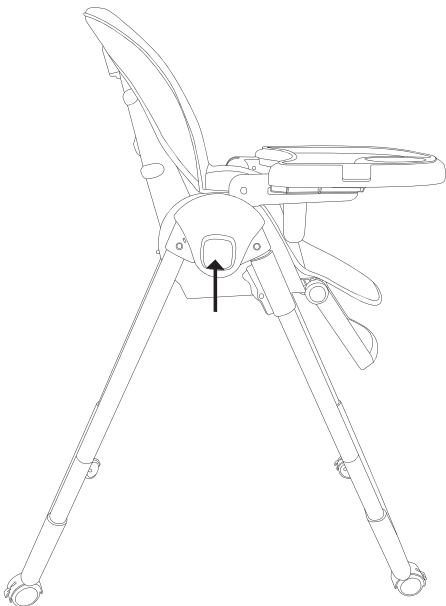
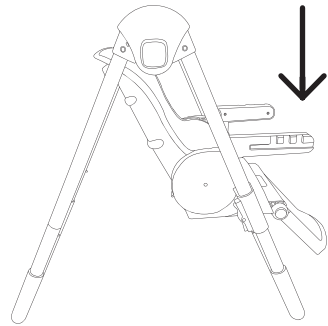
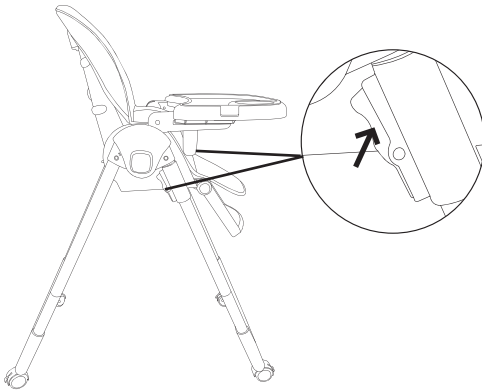
MONTAJE-ASSEMBLY-MONTAGEM-ASSEMBLAGE-MONTAGGIO-MONTAGE



**AJUSTE DEL RESPALDO Y REPOSAPIÉS
BACKREST AND FOOTREST ADJUSTMENT
REGULAÇÃO DO ENCOSTO E APOIO PARA OS PÉS
RÉGLAGE DU DOSSIER ET DU REPOSE-PIEDS
REGOLAZIONE DELLO SCHIENALE E DEL POGGIAPIEDI
EINSTELLEN DER RÜCKENLEHNE UND DER FUSSTÜTZE**



AJUSTE DEL LA ALTURA Y PLEGADO
HEIGHT ADJUSTMENT AND FOLDING
REGULAÇÃO DE ALTURA E DOBRAMENTO
RÉGLAGE DE LA HAUTEUR ET PLIAGE
REGOLAZIONE DELL'ALTEZZA E PIEGHEVOLEZZA
HÖHENVERSTELLUNG UND KLAPPBAR



IMPORTANTE! - LEER DETENIDAMENTE Y MANTENER PARA FUTURAS CONSULTAS.

ADVERTENCIAS:

- Este producto está diseñado para niños desde que pueden sentarse por sí solos (aprox. 6 meses) hasta un máximo de 15 Kg de peso.
- Peligro de caída: no permita que el niño trepe por el producto.
- No utilice este producto hasta que el niño sea capaz de sentarse sin ayuda.
- Utilice siempre el sistema de retención y ajústelo para que sujete correctamente el cuerpo del niño. La mayoría de lesiones que pueden ocurrir están causadas por la caída del niño de la trona.
- No coloque al niño en la bandeja.
- No ajuste la altura de la trona mientras el niño está en el asiento.
- Riesgo de vuelco: Nunca coloque la trona cerca de muebles, paredes u otras superficies sólidas donde el niño pueda empujar la trona con sus pies.
- Nunca utilice la trona sin la funda textil.
- Utilice siempre la trona sobre una superficie plana y uniforme. No eleve la trona colocándola encima de una mesa o cualquier otra estructura.
- Aplique los bloqueos de las ruedas cuando no esté moviendo la trona.
- Nunca coloque la trona cerca de fuegos u otras fuentes de calor intenso.
- Para evitar quemaduras, mantenga al niño alejado de líquidos calientes, radiadores, chimeneas y cualquier otra fuente de calor intenso.
- Para evitar riesgos de estrangulamiento, nunca coloque la trona cerca de elementos colgantes como cordones, cortinas o cuerdas que puedan enredarse en el niño.
- Para evitar lesiones causadas por caídas u objetos peligrosos, coloque la trona lejos de estructuras sólidas, paredes, muebles y cables eléctricos.
- Nunca utilice este producto en vehículos de motor. Existe riesgo de sufrir lesiones graves o incluso la muerte.
- No permita que el niño empuje con los pies para alejarse de la mesa.
- Nunca levante ni transporte el producto mientras el niño esté sentado en él.
- Nunca deje al niño desatendido cuando utilice este producto.
- Mantenga alejados a los niños al plegar y desplegar este producto.
- No utilice este producto si alguna de sus piezas está dañada, rota o falta. Utilice siempre piezas de repuesto aprobadas por el fabricante.
- No utilice el producto a menos que todos los componentes estén correctamente instalados y ajustados.
- Limpiar el producto a mano con un paño húmedo. No utilizar detergentes, lejía ni productos abrasivos o corrosivos.

IMPORTANT! - READ CAREFULLY AND KEEP FOR FUTURE REFERENCE.

WARNINGS :

- This product is designed for children from the age of 6 months to a maximum weight of 15 kg.
- Fall hazard: Do not allow the child to climb on the product.
- Do not use this product until the child is able to sit unaided.
- Always use the restraint system and adjust it to properly support the child's body. Most injuries are caused by the child falling from the high chair.
- Do not place the child on the tray.
- Do not adjust the height of the high chair while the child is in the seat.
- Tip-over hazard: Never place the high chair near furniture, walls, or other solid surfaces where the child could push the high chair with their feet.
- Never use the high chair without the fabric cover.
- Always use the high chair on a flat, level surface. Do not elevate the high chair by placing it on a table or other structure.
- Engage the wheel locks when not moving the high chair.
- Never place the highchair near open flames or other sources of intense heat.
- To avoid burns, keep your child away from hot liquids, radiators, fireplaces, and other sources of intense heat.
- To avoid strangulation hazards, never place the highchair near hanging items such as cords, curtains, or ropes that could become entangled in the child.
- To avoid injuries from falls or dangerous objects, place the highchair away from solid structures, walls, furniture, and electrical cords.
- Never use this product in motor vehicles. There is a risk of serious injury or death.
- Do not allow your child to push off the table with their feet.
- Never lift or carry the product while the child is sitting in it.
- Never leave your child unattended when using this product.
- Keep children away when folding and unfolding this product.
- Do not use this product if any part is damaged, broken, or missing. Always use replacement parts approved by the manufacturer.
- Do not use the product unless all components are properly installed and tightened.
- Clean the product by hand with a damp cloth. Do not use detergents, bleach, or abrasive or corrosive products.

IMPORTANTE! - LEIA COM ATENÇÃO E GUARDE-OS PARA REFERÊNCIA FUTURA.

AVISOS:

- Este produto foi desenvolvido para crianças a partir da idade em que se conseguem sentar sem ajuda (aproximadamente 6 meses) até um peso máximo de 15 kg.
- Risco de queda: não permita que a criança suba para o produto.
- Não utilize este produto até que a criança se consiga sentar sem ajuda.
- Utilize sempre o sistema de retenção e ajuste-o para garantir a segurança da criança. A maioria das lesões ocorre quando a criança cai da cadeira alta.
- Não coloque a criança no tabuleiro.
- Não ajuste a altura da cadeira de refeição enquanto a criança estiver no assento.
- Risco de tombamento: nunca coloque a cadeira de refeição perto de móveis, paredes ou outras superfícies sólidas onde a criança possa empurrar a cadeira de refeição com os pés.
- Nunca utilize a cadeira de refeição sem a capa têxtil.
- Utilize sempre a cadeira de refeição numa superfície plana e uniforme. Não eleve a cadeira de refeição colocando-a sobre uma mesa ou qualquer outra estrutura.
- Aplique os fechos nas rodas quando não estiver a movimentar a cadeira alta.
- Nunca coloque a cadeira de refeição perto de fogueiras ou outras fontes de calor intenso.
- Para evitar queimaduras, mantenha o seu filho afastado de líquidos quentes, radiadores, lareiras e outras fontes de calor intenso.
- Para evitar riscos de estrangulamento, nunca coloque a cadeira de refeição perto de artigos pendurados, como fios, cortinas ou cordas que possam ficar presos na criança.
- Para evitar ferimentos causados por quedas ou objetos perigosos, coloque a cadeira de refeição longe de estruturas sólidas, paredes, móveis e fios elétricos.
- Nunca utilize este produto em veículos motorizados. Há risco de ferimentos graves ou morte.
- Não permita que a criança se afaste da mesa com os pés.
- Nunca levante ou carregue o produto enquanto a criança estiver sentada no mesmo.
- Nunca deixe a criança sozinha quando utilizar este produto.
- Mantenha as crianças afastadas ao dobrar e desdobrar este produto.
- Não utilize este produto se alguma peça estiver danificada, partida ou em falta. Utilize sempre peças de substituição aprovadas pelo fabricante.
- Não utilize o produto a menos que todos os componentes estejam corretamente instalados e ajustados.
- Limpe o produto manualmente com um pano húmido. Não utilize detergentes, lixívia ou produtos abrasivos ou corrosivos.

IMPORTANT! - A LIRE ATTENTIVEMENT ET À CONSERVER POUR RÉFÉRENCE ULTÉRIEURE.

AVERTISSEMENT:

- Ce produit est conçu pour les enfants à partir de l'âge où ils peuvent s'asseoir sans aide (environ 6 mois) jusqu'à un poids maximum de 15 kg.
- Risque de chute : Ne laissez pas l'enfant grimper sur le produit.
- N'utilisez pas ce produit tant que l'enfant n'est pas capable de s'asseoir sans aide.
- Utilisez toujours le système de retenue et ajustez-le correctement pour maintenir l'enfant en place. La plupart des blessures sont dues à des chutes de la chaise haute.
- Ne placez pas l'enfant sur le plateau.
- Ne réglez pas la hauteur de la chaise haute lorsque l'enfant est assis.
- Risque de basculement : Ne placez jamais la chaise haute près de meubles, de murs ou d'autres surfaces solides où l'enfant peut pousser la chaise haute avec ses pieds.
- N'utilisez jamais la chaise haute sans la housse textile.
- Utilisez toujours la chaise haute sur une surface plane et uniforme. Ne surélevez pas la chaise haute en la plaçant sur une table ou toute autre structure.
- Appliquez les blocages de roue lorsque vous ne déplacez pas la chaise haute.
- Ne placez jamais la chaise haute à proximité de feux ou d'autres sources de chaleur intense.
- Pour éviter les brûlures, éloignez votre enfant des liquides chauds, des radiateurs, des cheminées et autres sources de chaleur intense.
- Pour éviter tout risque d'étranglement, ne placez jamais la chaise haute à proximité d'objets suspendus tels que des cordons, des rideaux ou des cordes qui pourraient s'emmêler dans le corps de l'enfant.
- Pour éviter les blessures causées par des chutes ou des objets dangereux, placez la chaise haute loin des structures solides, des murs, des meubles et des cordons électriques.
- N'utilisez jamais ce produit dans des véhicules à moteur. Il existe un risque de blessure grave ou de décès.
- Ne laissez pas l'enfant s'éloigner de la table avec ses pieds.
- Ne soulevez ou ne transportez jamais le produit lorsque l'enfant est assis dessus.
- Ne laissez jamais l'enfant sans surveillance lorsqu'il utilise ce produit.
- Tenir les enfants éloignés lors du pliage et du dépliage de ce produit.
- N'utilisez pas ce produit si des pièces sont endommagées, cassées ou manquantes. Utilisez toujours des pièces de rechange approuvées par le fabricant.
- N'utilisez pas le produit si tous les composants ne sont pas correctement installés et réglés.
- Nettoyer le produit à la main avec un chiffon humide. N'utilisez pas de détergents, d'eau de Javel, ni de produits abrasifs ou corrosifs.

IMPORTANTE! - LEGGERE ATTENTAMENTE E CONSERVARLI PER FUTURO RIFERIMENTO.

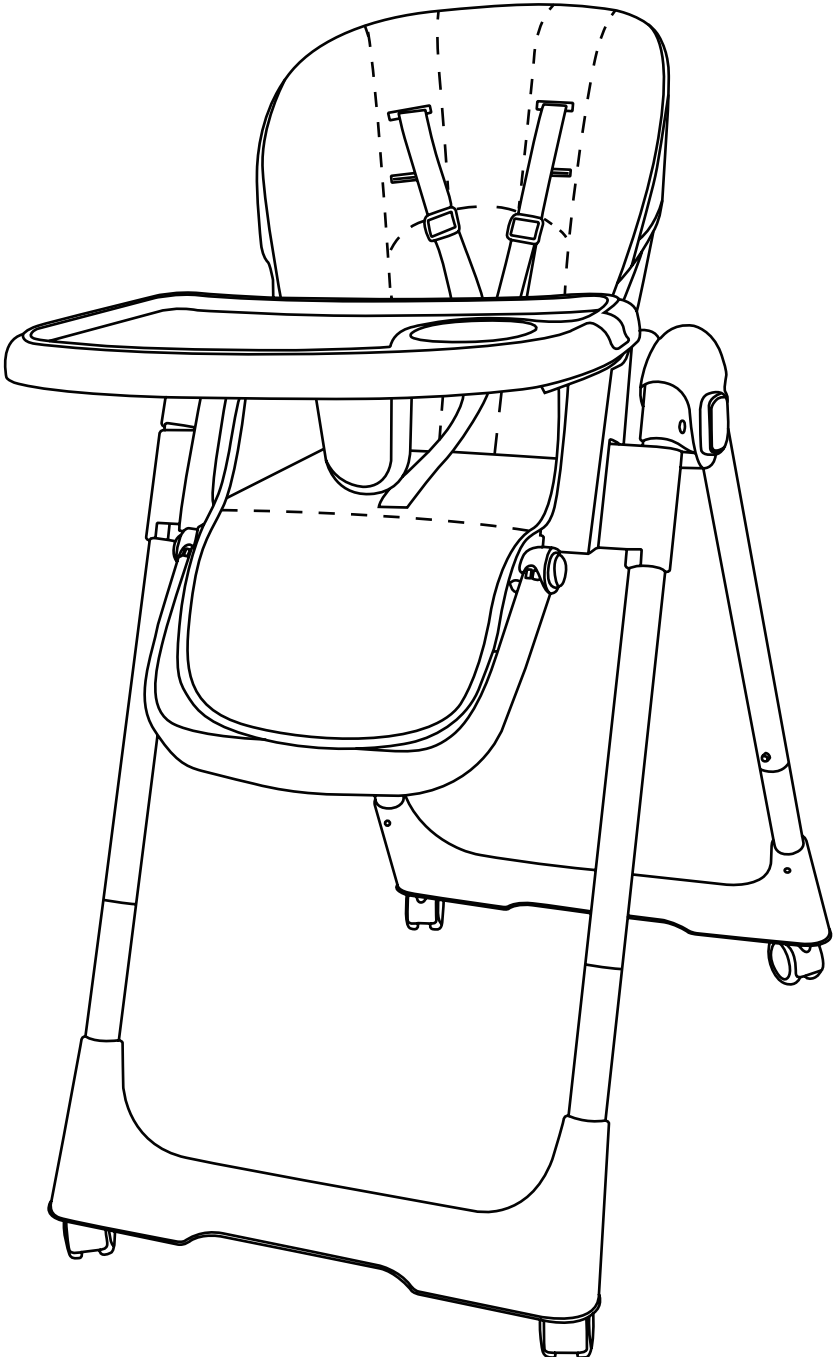
AVVERTENZA:

- Questo prodotto è progettato per bambini a partire dall'età in cui riescono a stare seduti senza aiuto (circa 6 mesi) fino a un peso massimo di 15 kg.
- Pericolo di caduta: non consentire ai bambini di arrampicarsi sul prodotto.
- Non utilizzare questo prodotto finché il bambino non è in grado di sedersi senza assistenza.
- Utilizzare sempre il sistema di ritenuta e regolarlo per assicurare correttamente il corpo del bambino. La maggior parte degli infortuni è causata dalla caduta del bambino dal seggiolone.
- Non posizionare il bambino sul vassoio.
- Non regolare l'altezza del seggiolone mentre il bambino è seduto.
- Pericolo di ribaltamento: non posizionare mai il seggiolone vicino a mobili, pareti o altre superfici solide dove il bambino potrebbe spingerlo con i piedi.
- Non utilizzare mai il seggiolone senza la fodera in tessuto.
- Utilizzare sempre il seggiolone su una superficie piana e uniforme. Non sollevare il seggiolone appoggiandolo su un tavolo o su qualsiasi altra struttura.
- Quando non si sposta il seggiolone, azionare i freni delle ruote.
- Non posizionare mai il seggiolone vicino a fuochi o altre fonti di calore intenso.
- Per evitare ustioni, tenere il bambino lontano da liquidi caldi, termosifoni, caminetti e altre fonti di calore intenso.
- Per evitare rischi di strangolamento, non posizionare mai il seggiolone vicino a oggetti sospesi, come corde, tende o corde, che potrebbero impigliarsi nel bambino.
- Per evitare lesioni causate da cadute o oggetti pericolosi, posizionare il seggiolone lontano da strutture solide, pareti, mobili e cavi elettrici.
- Non utilizzare mai questo prodotto nei veicoli a motore. Esiste il rischio di lesioni gravi o di morte.
- Non permettere al bambino di allontanarsi dal tavolo con i piedi.
- Non sollevare o trasportare mai il prodotto mentre il bambino è seduto sopra.
- Non lasciare mai il bambino incustodito durante l'uso del prodotto.
- Tenere lontani i bambini quando si piega e si apre il prodotto.
- Non utilizzare il prodotto se una qualsiasi delle sue parti risulta danneggiata, rotta o mancante. Utilizzare sempre pezzi di ricambio approvati dal produttore.
- Non utilizzare il prodotto se tutti i componenti non sono correttamente installati e regolati.
- Pulire il prodotto a mano con un panno umido. Non utilizzare detersivi, candeggina o prodotti abrasivi o corrosivi.

WICHTIG! - LESEN SIE SORGFÄLTIG DURCH UND BEWAHREN SIE SIE ZUM SPÄTEREN NACHSCHLAGEN AUF.

WARNHINWEISE:

- Dieses Produkt ist für Kinder ab dem Alter, in dem sie selbstständig sitzen können (ca. 6 Monate) bis zu einem Maximalgewicht von 15 kg konzipiert.
- Sturzgefahr: Erlauben Sie Kindern nicht, auf das Produkt zu klettern.
- Verwenden Sie dieses Produkt erst, wenn das Kind in der Lage ist, ohne Hilfe zu sitzen.
- Verwenden Sie stets das Rückhaltesystem und stellen Sie es so ein, dass das Kind sicher sitzt. Die meisten Verletzungen entstehen durch Stürze aus dem Hochstuhl.
- Setzen Sie das Kind nicht auf das Tablett.
- Verstellen Sie die Höhe des Hochstuhls nicht, während das Kind im Sitz sitzt.
- Kippgefahr: Stellen Sie den Hochstuhl niemals in die Nähe von Möbeln, Wänden oder anderen festen Oberflächen, wo das Kind den Hochstuhl mit den Füßen anschieben kann.
- Benutzen Sie den Hochstuhl niemals ohne Textilbezug.
- Verwenden Sie den Hochstuhl immer auf einer flachen, ebenen Fläche. Stellen Sie den Hochstuhl nicht auf einen Tisch oder eine andere Struktur, sodass er höher steht.
- Aktivieren Sie die Radfeststeller, wenn Sie den Hochstuhl nicht bewegen.
- Stellen Sie den Hochstuhl niemals in die Nähe von Feuer oder anderen intensiven Hitzequellen.
- Um Verbrennungen zu vermeiden, halten Sie Ihr Kind von heißen Flüssigkeiten, Heizkörpern, Kaminen und anderen intensiven Hitzequellen fern.
- Um Strangulationsgefahr zu vermeiden, stellen Sie den Hochstuhl niemals in die Nähe von hängenden Gegenständen wie Schnüren, Vorhängen oder Seilen, in denen sich das Kind verfangen könnte.
- Um Verletzungen durch Stürze oder gefährliche Gegenstände zu vermeiden, stellen Sie den Hochstuhl nicht in der Nähe von festen Strukturen, Wänden, Möbeln und Stromkabeln auf.
- Verwenden Sie dieses Produkt niemals in Kraftfahrzeugen. Es besteht die Gefahr schwerer Verletzungen oder des Todes.
- Erlauben Sie dem Kind nicht, sich mit den Füßen vom Tisch wegzustoßen.
- Heben oder tragen Sie das Produkt niemals, während das Kind darauf sitzt.
- Lassen Sie das Kind bei der Verwendung dieses Produkts niemals unbeaufsichtigt.
- Halten Sie Kinder beim Zusammen- und Auseinanderfalten dieses Produkts fern.
- Verwenden Sie dieses Produkt nicht, wenn Teile beschädigt oder defekt sind oder fehlen. Verwenden Sie immer vom Hersteller zugelassene Ersatzteile.
- Verwenden Sie das Produkt nicht, wenn nicht alle Komponenten ordnungsgemäß installiert und eingestellt sind.
- Reinigen Sie das Produkt per Hand mit einem feuchten Tuch. Verwenden Sie keine Reinigungsmittel, Bleichmittel oder scheuernde oder ätzende Produkte.



boop



www.asalvo.com



ESTAR ASALVO S.L.

P. I. Hacienda Dolores, C/Dos, 2
41500 Alcalá de Guadaíra · Sevilla
TLF. (+34)955 631 407 · info@asalvo.com

www.asalvo.com